

Objekt-Nr.: 767

***** VERMIETET *** Schäftlarn/Ebenhausen: Freistehendes
Einfamilienhaus mit eingewachsenem Garten**

82067 Ebenhausen



Verfügbar ab: ab 01.07.2016 möglich

Zimmer: 5

Wohnfläche: 155 m²

Grundstücksfläche: 795 m²

Haustyp: Einfamilienhaus

Objekttyp: Einfamilienhaus

Etagenzahl: 2

Keller: JA

Baujahr: 1974

Boden: Stein, Parkett

Heizungsart: Zentral

Befeuerungsart: Oel

Garage / Stellplatz: Garage

Nettokaltmiete: 0,00 €

Nebenkosten: 0,00 €

Warmmiete: 0,00 €

FROMBECK
IMMOBILIEN GMBH

Geschäftsführer
Christian Frombeck

Adresse
Daiserstraße 31
81371 München
Fon 089.78 99 00
Fax 089.780 99 98
info@frombeck-immobilien.de
www.frombeck-immobilien.de

Bankverbindung
Konto 53 171 427
BLZ 701 500 00
Stadtsparkasse München

Handelsregister
HRB 105916
Amtsgericht München

Mitglied im



Objektbeschreibung

Das von uns angebotene, freistehende Einfamilienhaus befindet sich auf einem etwa 795m² Grundstück in sonniger Süd-Lage. Schöner, eingewachsener Garten mit altem Baumbestand.

Im gesamten Gebäude wurde besonderen Wert auf solide Materialien und gute Ausstattungsqualität geachtet. Besonders die freundliche Raumgestaltung mit den zahlreichen bodentiefen Fensterelementen sorgen für ein angenehmes Wohnklima.

Zentraler Eingangsbereich, 5,5 Zimmer, ca. 155 m² Wohnfläche und ca. 70m² Nutzfläche im Untergeschoss verteilt auf drei Etagen, großzügige Aufteilung, Wohnzimmer mit Kachelofen, Naturstein-Terrasse (ca.30m²) mit Blick in den Garten, zusätzlicher Balkon im Obergeschoss, Obergeschoss mit 2 Schlafzimmern / Kinderzimmer oder Gästebereich, 2 Tageslicht-Bäder, eine separate Toilette und ein zusätzliches Gäste WC, Untergeschoss voll ausgebaut mit Hobbyraum und Technikraum, etc... gepflegtes Wohnambiente mit charmanten Details und Wohlfühlcharakter.

Lage

Ebenhausen bei Schäftlarn, bestens zu erreichen über die A95 und weiter nach Schäftlarn - Mitten im Grünen und kurze Weg in die Münchner City, zum Starnberger See, in die Berge, an den Flughafen

Starnberg, 12 Min

STA - Percha zum Baden, 12 Min

München, Luise-Kiesselbach-Platz, 17 Min

Garmisch-Partenkirchen, 45 Min

Flughafen München, 55 Min

Die S-Bahn-Haltestelle Ebenhausen, Linie S 7 direkt vor der Türe, MVV Bus Linie 961

Die Nähe zur Munich International School - MIS, Montessorischule, Privatgymnasium Schäftlarn und Icking oder das Kloster Schäftlarn und den hier weitläufigen Isarauen nicht zu vergessen.

Das Freizeit- und Sportangebot ist hier nahezu unerschöpflich, die Berge und der See liegen vor der Türe. Die Münchner City zum Arbeiten, Kultur oder Shoppen ist gut zu erreichen.

Sonstiges

Baujahr: 1974

Energiekennwert: 165,9 kWh/(m²*a)

Befuerung/Energieträger: Öl

Energieausweis typ: Bedarfsausweis

FROMBECK
IMMOBILIEN GMBH

Geschäftsführer
Christian Frombeck

Adresse
Daiserstraße 31
81371 München
Fon 089.78 99 00
Fax 089.780 99 98
info@frombeck-immobilien.de
www.frombeck-immobilien.de

Bankverbindung
Konto 53 171 427
BLZ 701 500 00
Stadtparkasse München

Handelsregister
HRB 105916
Amtsgericht München

Mitglied im



Heizungsart: Zentralheizung

Stand vom: 13.03.2017

FROMBECK
IMMOBILIEN GMBH

Geschäftsführer
Christian Frombeck

Adresse
Daiserstraße 31
81371 München
Fon 089.78 99 00
Fax 089.780 99 98
info@frombeck-immobilien.de
www.frombeck-immobilien.de

Bankverbindung
Konto 53 171 427
BLZ 701 500 00
Stadtsparkasse München

Handelsregister
HRB 105916
Amtsgericht München

Mitglied im





Terrasse



Blick in den Garten



Hauseingang

FROMBECK
IMMOBILIEN GMBH

Geschäftsführer
Christian Frombeck

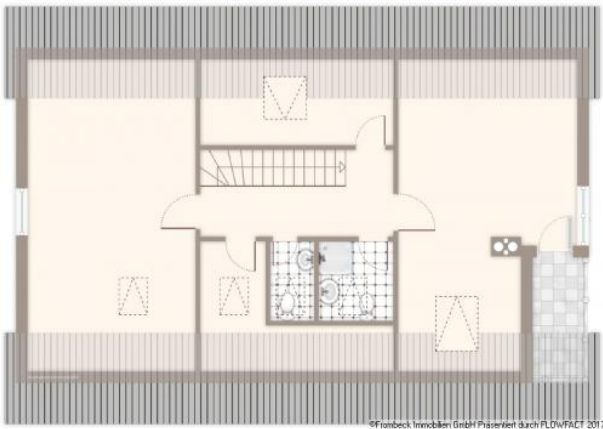
Adresse
Daiserstraße 31
81371 München
Fon 089.78 99 00
Fax 089.780 99 98
info@frombeck-immobilien.de
www.frombeck-immobilien.de

Bankverbindung
Konto 53 171 427
BLZ 701 500 00
Stadtsparkasse München

Handelsregister
HRB 105916
Amtsgericht München

Mitglied im





Grundriss OG

Es gelten unsere Allgemeinen Geschäftsbedingungen.

FROMBECK
IMMOBILIEN GMBH

Geschäftsführer
Christian Frombeck

Adresse
Daiserstraße 31
81371 München
Fon 089.78 99 00
Fax 089.780 99 98
info@frombeck-immobilien.de
www.frombeck-immobilien.de

Bankverbindung
Konto 53 171 427
BLZ 701 500 00
Stadtsparkasse München

Handelsregister
HRB 105916
Amtsgericht München

Mitglied im

